



Cofinancé par le
programme Erasmus+
de l'Union européenne

Au Fil de la Vie et l'Europe

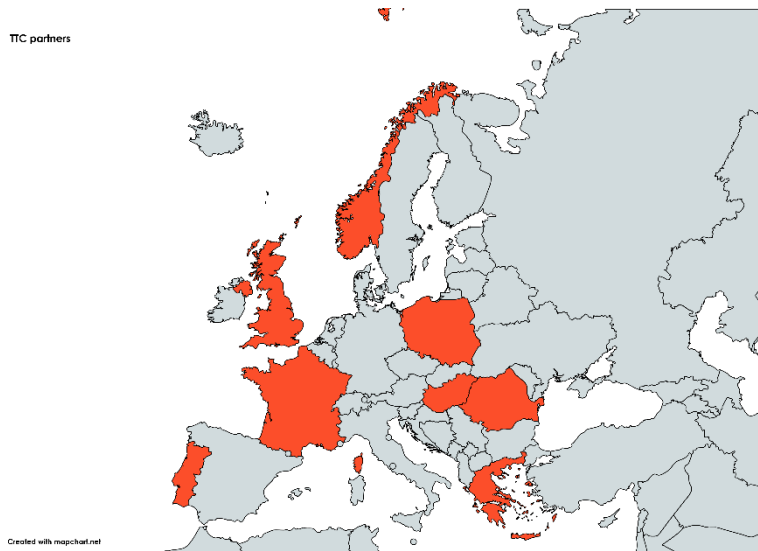
Entre 2019 et 2022, l'Association Au Fil de la Vie s'associe à des associations de plusieurs pays européens, grâce au soutien de l'Union européenne, pour proposer aux usagers un nouveau regard et des activités innovantes.

Le programme Erasmus, connu pour son soutien aux étudiants, finance également des programmes de formation à destination des jeunes de moins de 30 ans en situation de handicap via le programme « Erasmus+ ». C'est dans ce cadre, que nous participons actuellement à 2 projets, l'un pour impliquer les usagers dans la protection de l'environnement et leur permettre d'être des éco-citoyens engagés, le second pour faciliter l'accès des personnes en situation de handicap à l'emploi en développant le tutorat et la formation.

Train the Competent



Ce projet associe 8 pays : la Hongrie, la Roumanie, la Pologne, la Grèce, la Norvège, le Royaume-Uni, le Portugal et la France.



Carte des partenaires

L'objectif est de faciliter l'accès à l'emploi et le maintien en poste des personnes en situation de handicap en développant le tutorat et la formation par les personnes en situation de handicap elles-mêmes.

A l'issue du projet, nous disposerons d'une formation au rôle de tuteur et co-formateur pour les personnes en situation de handicap ainsi que d'une formation des formateurs qu'ils soient ou non en situation de handicap. Tous les outils produits seront traduits dans toutes les langues des partenaires et libres de droit.

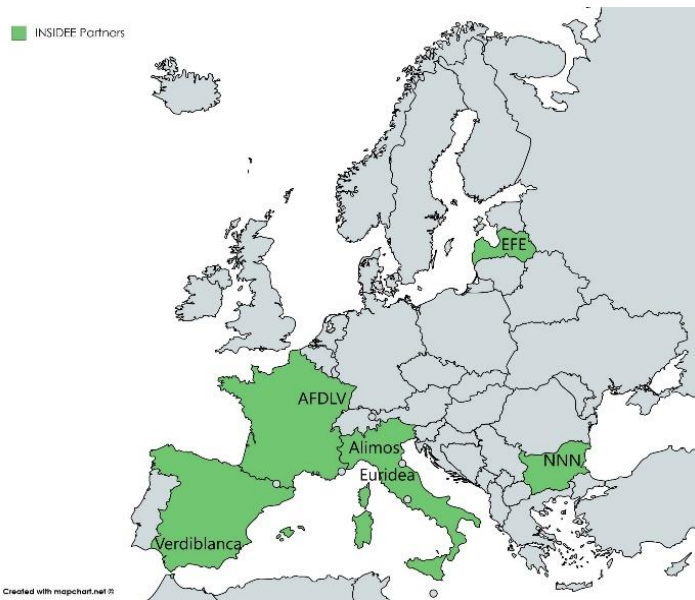
Tout au long du projet, les outils sont élaborés et testés avec des professionnels et des usagers volontaires en priorité issus de l'ESAT du Rangen.

<https://trainthecompetent.eu/>

INSIDEE



Le projet INSIDEE, qui signifie Inclusion par le développement durable et l'éco-citoyenneté, part du constat que les personnes en situation de handicap mental et psychique ne participent pas pleinement aux discussions qui agitent la société autour des enjeux climatiques et environnementaux. Au Fil de la Vie s'est associée à 4 associations européennes qui faisaient le même constat et souhaitent changer la donne pour permettre aux personnes en situation de handicap d'être des citoyens à part entière. Les partenaires sont originaires de Lettonie, Bulgarie, Italie et d'Espagne.

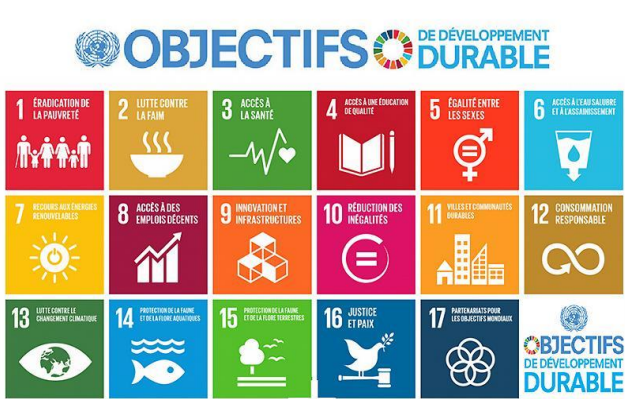


Carte des partenaires

Le projet se décline en 3 temps :

Une recherche au niveau européen nous permettra de comprendre pourquoi les personnes en situation de handicap sont exclus de ces grands débats de société et comment y remédier.

Nous développerons ensuite une formation à l'écologie et à l'éco-citoyenneté adaptée aux personnes en situation de handicap mental et psychique ainsi qu'un module de formation à destination des futurs formateurs. Les thématiques abordées seront inspirées des Objectifs de Développement Durable sélectionnés par les Nations Unies.



Enfin, nous créerons un outil de sensibilisation, accessible en ligne et adapté aux handicaps, pour permettre aux éco-ambassadeurs nouvellement formés de partager leurs connaissances et leur engagement avec leur entourage.

<http://insidee.eu/>