

Qui sont les proches aidants ?

Ce sont des personnes, non professionnelles qui par défaut, ou par choix, viennent en aide de façon occasionnelle, récurrente ou permanente à une personne dépendante, ou en déficit d'autonomie de leur entourage.

Les proches aidants jouent un rôle **considérable** dans la **vie** et le **soutien** à **domicile** des personnes en situation de handicap.

Le **rôle** et la **place** des proches aidants, souvent **experts** de la situation de leur proche et de la **compréhension de ses besoins**, sont **primordiaux**. Les proches aidants sont souvent les acteurs de **1ère ligne** dans l'accompagnement réalisé auprès de leurs proches.

De ce fait, ils sont plus exposés aux **risques d'épuisement, d'isolement et de solitude**.

Que propose la PFR68 ?

Participer au **repérage** des **besoins** et **attentes** des proches aidants et du binôme aidant-aidé,

Favoriser la **mise en relation** du binôme aidant/aidé vers diverses prestations de **répit** et/ou de **soutien**,

- Accueil temporaire,
- Groupe de parole,
- Séjour de vacances,
- Relayage à domicile,
- Solutions en milieu ordinaire,
- Etc.

Répondre aux besoins d'**écoute**, d'**informations**, de **conseils**, et de **formations** des proches aidants,

Favoriser le **maintien de la vie sociale et relationnelle** de l'aidant et du binôme aidant-aidé.

Comment fonctionne la PFR68 ?

Une intervention sur tout le Haut-Rhin avec des RDV par **téléphone**, à **domicile** ou au sein d'une **permanence près de chez vous**.



Plusieurs rencontres sont proposées pour :



Faire le point sur votre situation,



Collaborer dans la construction et la mise en œuvre des solutions de répit/soutien répondant à vos besoins.

A qui s'adresse la PFR68 ?

Aux proches aidants de personnes en situation de **handicap** (moteur, sensoriel, intellectuel, psychique/psychiatrique, somatique, etc.),

Aux proches aidants accompagnant des **enfants, adultes** ou **personnes âgées** en situation de handicap,

Handicap du proche aidé **reconnu** ou **suspecté**,

Proche aidé vivant à **domicile** ou fréquentant un **service** de manière régulière ou ponctuelle.

Excepté les proches aidants de personnes présentant : Parkinson, Démences (Alzheimer et autres), Sclérose en plaque, Perte d'autonomie de plus de 60 ans; qui relèvent de l'intervention des Plateformes de Répit Rivage (rivage@apa.asso.fr).

Qui sommes nous ?

Roselyne Katz
Directrice

r.katz@aufildelavie.fr

Delphine Schneider
Educatrice coordinatrice
d.schneider@aufildelavie.fr

Laura Garcia
Cheffe de projet
l.garcia@aufildelavie.fr

Groupe d'aidants engagés,
Dont Marie-Paule Wavelet :
Administratrice de la PFR68
mp.wavelet@aufildelavie.fr

Nous contacter

Permanence téléphonique :

Tél. 03.89.82.19.19

- Lundi, Mercredi, Jeudi, Vendredi
de 9h à 12h

- Mardi de 12h à 20h

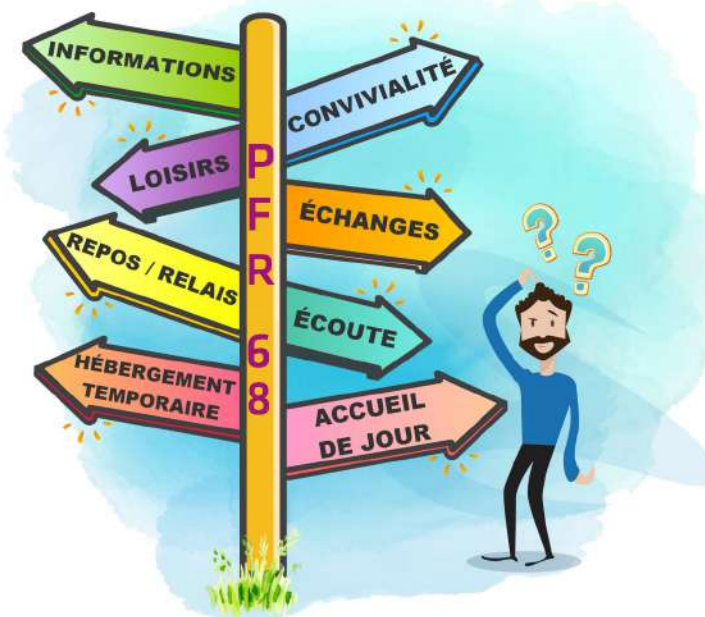
pfr68@aufildelavie.fr

20 rue des Ecoles,
68550 - Malmerspach

PFR68

Au fil de la Vie

Un accompagnement et des solutions de répit pour les proches aidants.



Portée par :

Financée par :



Plateforme d'accompagnement et de répit pour les aidants de personnes en situation de handicap dans le Haut-Rhin